

たばこの害 1・2・3

日本およびオートバックスグループの喫煙環境と対策および喫煙率に関する事実をご紹介します。
なお、日本の喫煙対策は世界で最低レベルと評されています。

日本の喫煙率は **18.3%**
(平成 28 年厚生労働省調査結果)

オートバックスグループの
喫煙率は **45.4%**
(平成 29 年調査結果)

他社 (32 社) との比較で
喫煙率ワースト 1

みなさんはこの事実をどのように考えますか？

たばこの害 1 (能動喫煙)

喫煙は日本人の最大の死亡原因で、喫煙が原因と考えられる死亡数は年間 13 万人！

たばこ煙には、様々な有害物質が含まれています。
喫煙の本質はニコチン依存症という**薬物依存症**です。
自力ではなかなか止めることはできません。
※加熱式電子たばこ IQOS/glo/plumeTECH も同様です。

原発事故と同様の
各種放射性物質

化学物質過敏症の原因物質
ホルムアルデヒド

発がん性あり
ダイオキシン類

自律神経系に作用
ニコチン

強い粘膜刺激性
アンモニア

発がん物質
ニトロソアミン類

排気ガスよりも高濃度
一酸化炭素



【禁煙をサポートするツール】

- ①禁煙外来
自力での禁煙と比較し、禁煙率が 3～4 倍高まります。
- ②ニコチンパッチ、ニコチンガム
低用量の物は薬局で購入可能、所得控除の対象医薬品です。



たばこの害 2 (受動喫煙 / セカンドハンドスモーク)

喫煙しなくても、周囲のたばこの煙を吸わされてしまうことを受動喫煙といいます。

たばこの煙には、4000 種類の化学物質が含まれています。
その中には、200 種類以上の有害物質が含まれており、発がん性物質は 70 種類以上にのぼります。また、越境大気汚染で問題となっている PM2.5 はたばこの燃焼によっても発生します。
実は、大気汚染よりもたばこ煙による屋内の空気汚染のほうが深刻な問題です。
よって、受動喫煙を防止するためには、喫煙室や空気清浄機による対策は不十分であり、本来 100% 全面禁煙にする必要があります。
※加熱式電子たばこ IQOS/glo/plumeTECH も同様です。

200 種類以上の
有害物質
70 種類以上の
発がん性物質



たばこの害 3 (受動喫煙 / サードハンドスモーク)

「たばこの臭いがする！」そう思ったら既に受動喫煙の害を受けています。
喫煙者の吐く息や衣服、喫煙の行われていた室内・車内では、「たばこ臭」が残っていますが、これには、ホルムアルデヒドやベンゼンなどの有害物質が含まれています。
※加熱式電子たばこ IQOS/glo/plumeTECH も同様です。



1 受動喫煙により年間 **6800 人** が死亡

4 受動喫煙が原因で発症する可能性が
高い病気が目白押し！

2 受動喫煙による健康被害は、
1 日 5～10 本の能動喫煙に匹敵！



【成人】
肺がん、虚血性心疾患、脳卒中、副鼻腔がん、乳がん、COPD (慢性閉塞性肺疾患)、喘息



【子ども】
中耳炎、呼吸器系症状 (咳、痰、呼吸困難等)、乳幼児突然死亡症候群 (SIDS)、気管支炎、肺炎、脳腫瘍、リンパ腫、喘息、白血病



【胎児】
低出生体重児、早産、乳幼児突然死亡症候群 (SIDS)

3 配偶者が喫煙者の場合、非喫煙者の配偶者を持つ妻と比較し、乳がんや肺がん (腺癌) を患う確率が約 **2 倍上昇！**



けんぽだより

2018 春

No.22

2018ライフサポートサービスがはじまります

2018ライフサポートサービスは、健康診断の申し込み、結果の確認、フィットネスジムや保養所の優待利用、育児・介護支援等をサポートする健保の新しい取り組みです。



公告
第151号

平成30年度 予算

去る2月16日に開催された第53回組合会にて、平成30年度予算が可決されました。

■ 平成30年予算のポイント

① 事業所脱退による人数減(公告第150号参照)

2月に2社編入した一方で、3月に2社脱退した結果、差し引きで約270名減少しました。

② 納付金は2億2300万円の増加

65歳以上の高齢者を支える納付金は増加が続いており、健保財政を圧迫しています。前期高齢者納付金は1億9300万円、後期高齢者支援金は4700万円の増加となります。

③ 保険給付費は1900万円の増加

医療費等の保険給付費は前期比2.2%増を見込んでいます。

④ 保健事業費は5000万円の増加

健保所属となった健康センターが全加入事業所向けに健康マネジメントセミナーを展開します。また、歯科検診、禁煙チャレンジの費用補助、ICT活用の予算を盛り込みました。

⑤ 収支は△9500万円の赤字

収支は大幅に悪化し、前期比3億4500万円減の△9500万円の赤字になります。

⑥ 介護保険料率は16.0%に引き上げ

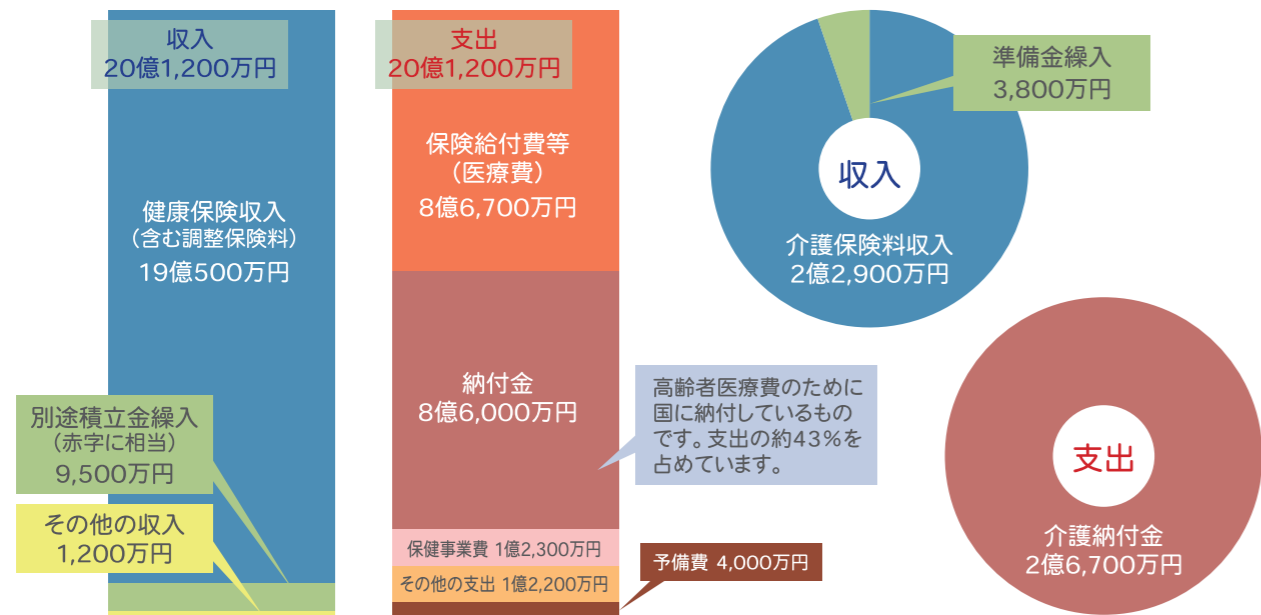
全国の高齢者増に伴う介護費用の増加により介護納付金が増加したため、保険料率を13.6%から2.4%引き上げ、16.0%にさせていただきます。(注)保険料率はパーミル(1/1000)で%と表記

■ 一般勘定

健康保険料率(含む調整保険料) 90.0%

■ 介護勘定

介護保険料率 16.0%



公告
第147号

平成30年度 保険料の内訳

平成30年度の保険料の内訳は下記のとおりです。

単位 % (パーミル)=1/1000

保険料の内訳	被保険者	事業主	計	前年	増減
健康保険料					
一般保険料率	44.335	44.335	88.670	88.610	0.060
(基本保険料)	24.010	24.010	48.020	56.768	-8.748
(特定保険料)	20.325	20.325	40.650	31.842	8.808
調整保険料	0.665	0.665	1.330	1.390	-0.060
計	45.000	45.000	90.000	90.000	0.000
介護保険料	8.000	8.000	16.000	13.600	2.400

公告
第150号

事業所の異動

2月1日付で2社が編入、3月1日付で2社が削除となりました。

異動事由	事業所名	所在地	年月日
事業所編入	株式会社車検・钣金デポ	浦安市	H30年2月1日
事業所編入	株式会社アウトプラッツ	豊島区	H30年2月1日
事業所削除	株式会社みちのくオートボックス	仙台市	H30年3月1日
事業所削除	株式会社オートボックス秋田	秋田市	H30年3月1日

公告
第148号

平成30年度 任意継続被保険者標準報酬月額上限

平成30年度の任意継続標準報酬月額上限は下記のとおりです。

前年9月30日現在の当健保組合における全被保険者の平均標準報酬月額 ▶ 350,494円

平均標準報酬月額を報酬月額とみなしたときの標準報酬月額 ▶ 360,000円

任意継続標準報酬月額上限 25等級 360千円

公告
第149号

平成30年度 介護保険料率の変更

全国の介護費用の増加により我々の負担する介護納付金が増加したため、下記の通り介護保険料率を引き上げさせていただきます。

平成30年度	平成29年度	増減
16.0	13.6	2.4

単位 % (パーミル)=1/1000

公告
第155~160号

新議員を紹介いたします

4月12日に選挙会が行われ、議員が改選されました。議員の任期は3年間です。

任期:平成30年4月12日~平成33年4月11日

選定議員		
役員名	氏名	事業所
理事長	平田 功	株式会社オートボックスセブン
常務理事	杉河 修	オートボックス健保組合
理事	古田 寛之	株式会社オートボックスセブン
監事	高野 浩之	株式会社オートボックスセブン
議員	岩下 純次	株式会社オートボックスセブン
	関口 秀樹	株式会社チェングロウス
	舘内 善樹	株式会社北日本オートボックス

互選議員		
役員名	氏名	事業所
理事	秋庭 勝	オールオートボックスセブンユニオン
	石田 元紀	オールオートボックスセブンユニオン
	西峰 寛樹	株式会社オートボックスセブン
監事	中島 吉浩	株式会社チェングロウス
議員	林 幸次	オートボックス健保組合
	山崎 弘	株式会社オートボックスセブン
	辰巳 正幸	株式会社オートボックスセブン

2018ライフサポートサービス

が始まります

2018ライフサポートサービスは健康保険組合が提供する加入者みなさまの健康増進に向けた総合サービスです。

2018ライフサポートサービス

- KENPOS 健診申込 健診結果確認 健康ポイント
- WELBOX 宿泊予約 育児・介護 フィットネス 学び
- 医療費通知の確認
- 健保からのお知らせ 健保だより 他

2018ライフサポートサービス



2018ライフサポートサービスにはA B健康マイポータル・KENPOS・WELBOXの各種サービスがあります。まずはA B健康マイポータルにご登録・ログインしてください。

START

登録・ログイン!



A B健康マイポータル

- ▶ 医療費通知の確認
- ▶ 健康情報の閲覧
- ▶ 健保からのお知らせ

初回の設定が済めば、その後は1クリックでKENPOS・WELBOXへとログインすることができます。

健診予約は
こちらです

KENPOS

KENPOSとは、みなさんの健康保持・増進を支援する、生活習慣予防のためのセルフケアサービスです。健診結果データの閲覧や専門家からの健康情報、その他お得な健康ポイント等、楽しみながら健康への取り組みを行えます。



ポイント



KENPOS・WELBOXを設定

WELBOX

WELBOX (ウェルボックス) は、365日いつでも使えるお得な情報が盛りだくさんの加入者向けサービスです。宿泊予約や映画のチケットにフィットネスクラブ等、みなさまの健康で充実した毎日を、多彩なメニューで応援します!



登録キャンペーン
実施中!

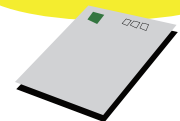
KENPOS・WELBOXの各サービスを利用するにはA B健康マイポータルからお進みください。

登録・ログイン!

お手元に届いている「オートボックス健康保険組合から大切なお知らせ」ハガキにA B健康マイポータルへのログイン方法が記載してあります。

4つのステップでカンタンにログインすることができます。

ハガキをチェック!



KENPOS・WELBOXを設定

A B健康マイポータルへのログイン時に使用したIDとパスワードを使ってKENPOSとWELBOXの設定を行ってください。初回の設定が済めば、その後は1クリックでKENPOS・WELBOXへとログインすることができます。