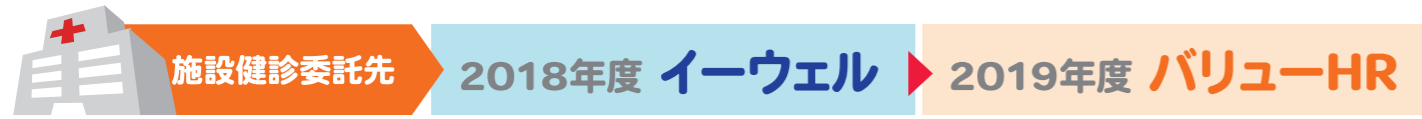


オートバックス健康ドック施設健診の委託先が変わります。

※巡回・集合健診、巡回レディース健診は変わりません。



- メリット**
- この変更により巡回レディース健診もWeb予約対応となります。
 - Webのみで予約が完了できるようになります。(一部の施設)
 - 健診結果の閲覧・ダウンロードが簡単に行えます。



詳しくは同封の「健康診断のご案内」をご覧ください。
 Webでの健診予約には下記の通りAB健康マイポータルへの登録が必要です。
 登録がお済でない方はお早めにご登録ください。

AB健康マイポータルへのご登録はお済ですか？

- 👍 オートバックス健康ドックの予約
- 👍 医療費通知の確認
- 👍 健康保険組合からの大事なお知らせ
- 👍 時にはお得なキャンペーンも？



健診予約・健診結果の確認には**AB健康マイポータル**へのご登録が必要です。
 必ずAB健康マイポータルにご登録・ログインしてご利用ください。

START

登録・ログイン!



AB健康マイポータル

AB健康マイポータル登録後は1クリックで各サービスへとログインすることができます。

- ▶ 健康診断の予約
- ▶ 医療費通知の確認
- ▶ 健保からのお知らせ

バリューHR



健診予約システム

バリューHR



健診結果管理システム

登録・ログインについて

AB健康マイポータルへの登録にはID・仮パスワード(以前圧着ハガキにて送付)が必要です。
 ID・仮パスワードがわからない場合等はお問い合わせください。

お問い合わせはこちら **TEL:080-5956-5330 Mail:s-yokota@autobacs.com**



けんぽだより

2019 春

No.24

健康診断の予約方法が変わります

PICUP! 健保加入事業所の **健康経営**

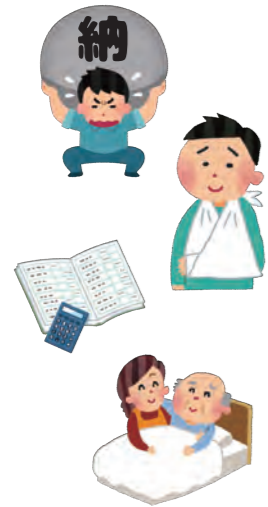


公告
第164号

2019年度 予算

去る2月15日に開催された第57回組合会にて、2019年度予算が可決されました。

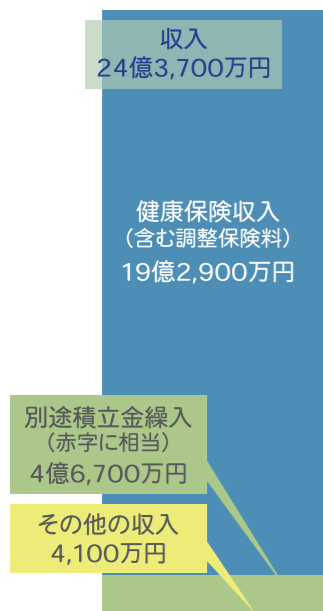
2019年予算のポイント



- ①納付金は2億2000万円の増加**
65歳以上の高齢者を支える納付金は増加が続いており、健保財政を圧迫しています。納付金は2年続けて2億円以上の大幅な増加であり、初めて10億円(保険料収入の56%)の大台になりました。
- ②保険給付費は7500万円の増加**
保険給付費(医療費)は前期比7.5%増を見込んでいます。高額医療費が増えているためです。
- ③収支は△4億6000万円の大幅赤字**
収支は2年続けての赤字で、前期比3億7600万円も悪化します。赤字の補てんは過去の蓄積である積立金で対応しますが、2019年度末の残高は4億円程度に減少し、長くは続かない状況です。
- ④介護保険料率は19.0%に引き上げ**
全国の高齢者増に伴う介護費用の増加により介護納付金が増加したため、保険料率を16.0%から3.0%引き上げて、19.0%にさせていただきます。
※保険料率はパーミル(1/1000)で%と表記

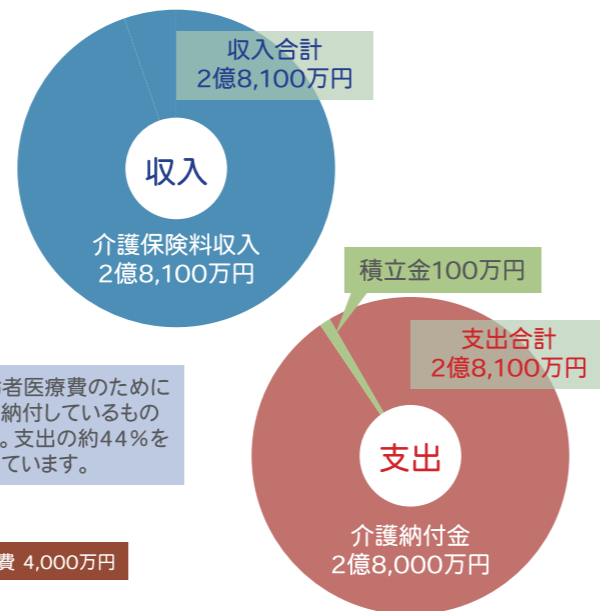
一般勘定

健康保険料率(含む調整保険料) 90.0%



介護勘定

介護保険料率 19.0%



公告
第165号

2019年度 保険料の内訳

2019年度の保険料の内訳は下記のとおりです。

単位 % (パーミル)=1/1000

保険料の内訳	被保険者	事業主	計	前年	増減
健康保険料					
一般保険料率	44.340	44.340	88.680	88.670	0.010
(基本保険料)	19.615	19.615	39.230	48.020	-8.790
(特定保険料)	24.725	24.725	49.450	40.650	8.800
調整保険料	0.660	0.660	1.320	1.330	-0.010
計	45.000	45.000	90.000	90.000	0.000
介護保険料	9.500	9.500	19.000	16.000	3.000

公告
第166号

2019年度 介護保険料率の変更

全国の介護費用の増加により我々の負担する介護納付金が増加したため、下記の通り介護保険料率を引き上げさせていただきます。

2019年度	2018年度	増減
19.0	16.0	3.0

単位 % (パーミル)=1/1000

公告
第167号

2019年度の任意継続被保険者標準報酬月額上限

2019年度の任意継続標準報酬月額上限は下記のとおりです。

前年9月30日現在の当健保組合における全被保険者の平均標準報酬月額 ▶ 365,260円

平均標準報酬月額を報酬月額とみなしたときの標準報酬月額 ▶ 360,000円

任意継続標準報酬月額上限 25等級 360千円

公告
第168号

事業所の異動

2月1日付で2社が編入となりました。

異動事由	事業所名	所在地	年月日
事業所編入	㈱オートボックス長崎	佐世保市	2019年2月1日
事業所編入	㈱モーターレン栃木	宇都宮市	2019年2月1日



健保加入事業所の健康経営

2019年度オートボックスセブンが、健康経営優良法人ホワイト500に認定されました。



健康経営優良法人認定制度とは

健康経営優良法人制度とは経済産業省が企画し、地域の健康課題に即した取組や日本健康会議が進める健康増進の取組をもとに、特に優良な健康経営を実践している大企業や中小企業等の法人を顕彰する制度です。



従来からの「健康宣言」に、

- ▶ **がん対策の推進**
- ▶ **女性特有の健康関連課題への取り組み強化**

等を盛り込んだ **健康経営宣言** を制定し、社員一人ひとりの“こころ”と“からだ”の健康に対する意識を高めるべく様々な取り組みを実施。

健康経営への姿勢や取り組みが評価 **健康経営優良法人ホワイト500**



また、健康保険組合連合会東京連合会の主催する健康優良企業「**銀の認定**」を加入事業所の10社が取得しています。



健康優良企業
認定

- オートボックスセブン
- 北摂オートボックス
- 武蔵野オートボックス
- オートボックス・マネジメントサービス
- オートボックスフィナンシャルサービス
- オートボックスサンエース
- オートボックス山梨
- オートボックス香川
- オートボックス愛知
- オートボックス南海